



## LIEUTENANT LYNX ET STAC L'ÉCUREUIL MEMENT L'ENQUÊTE

1

### Immersion...

Plonge dans les aventures de Lieutenant Lynx et Stac l'Écureuil pour résoudre des énigmes !

2

### Sport et jeux...

La montagne, c'est l'endroit idéal pour découvrir de nouvelles activités. Tu pourras en essayer plusieurs, suivant ton stage : vélo, roller ou skate, tir, slackline, parcours acrobatique en hauteur, orientation...

3

### Découverte...

Aucun doute, tu vas être surpris par tous les trésors que nous offre la montagne et tu vas apprendre à la protéger.

4

### Et expression !

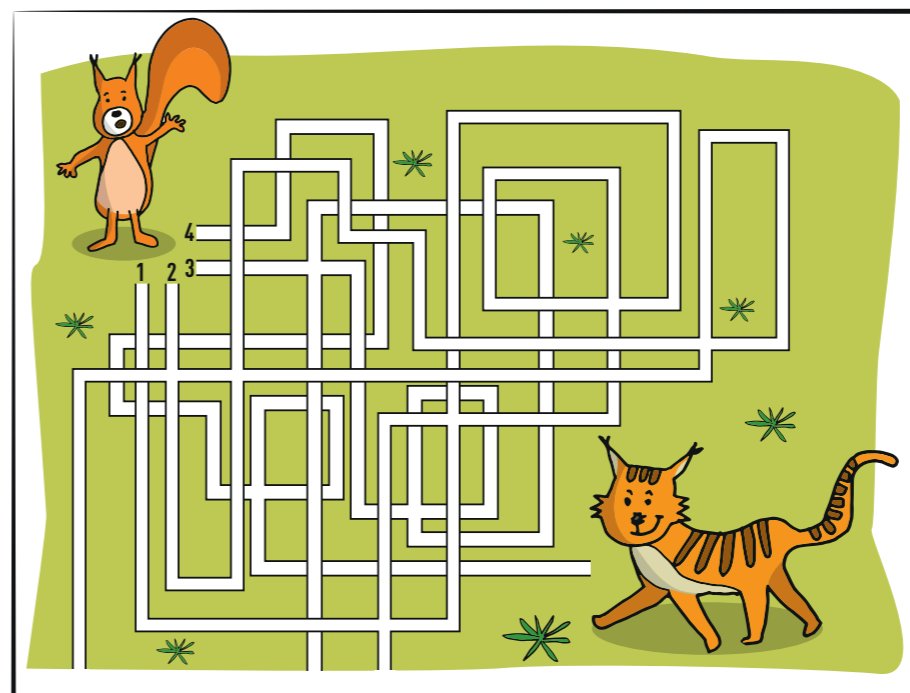
Exprime ton bonheur avec le Cairn-Mètre ! Chaque jour, tu pourras indiquer ton degré de plaisir à venir partager ces vacances avec nous.

Il te suffira d'entourer l'abeille qui correspond à ton humeur !



## LUNDI

Quel chemin doit emprunter Stac l'Écureuil pour rejoindre son copain Lieutenant Lynx ? ↓



Le chemin n° 4



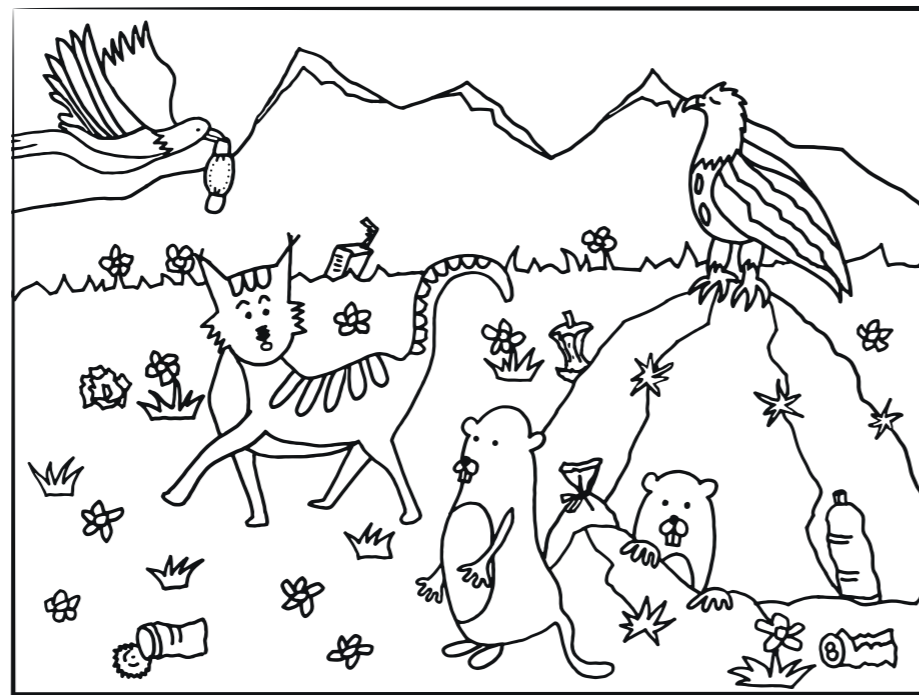
Sais-tu comment on appelle ces monticules de pierres que l'on trouve en montagne ?

**Des cairns !**

Ce sont les randonneurs qui les fabriquent pour marquer leur passage et pour servir de points de repère.

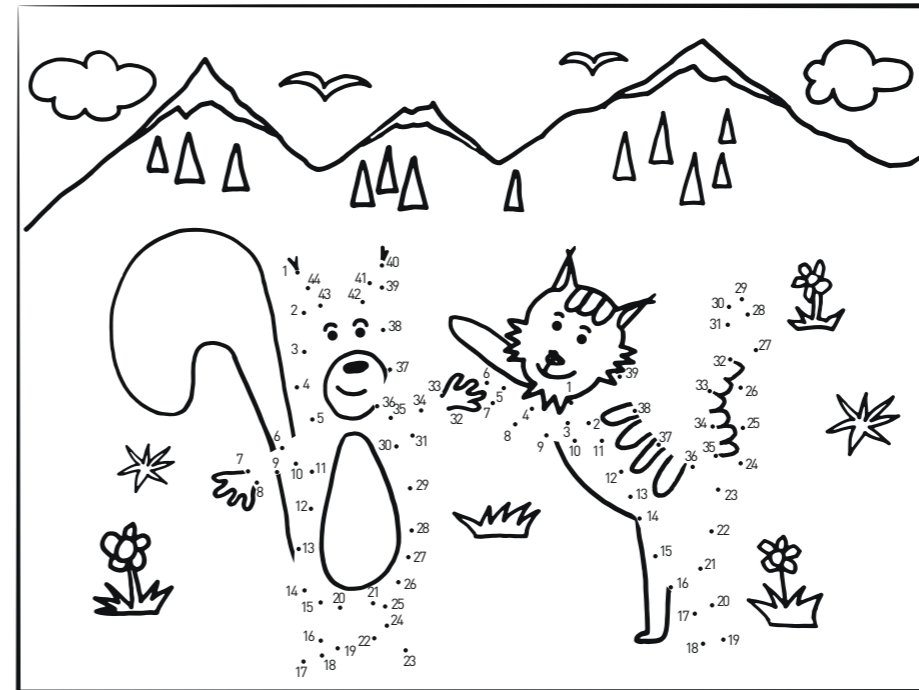
## MARDI

Donne des couleurs à la montagne  
en commençant par les déchets oubliés !  
Combien en trouves-tu ?

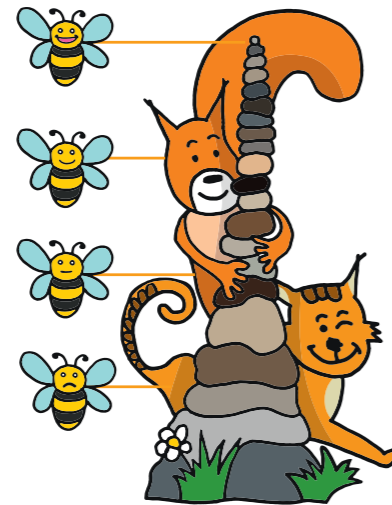


## MERCREDI

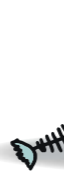
Relie les points pour dessiner  
nos deux amis !



8 déchets ont été abandonnés par des promeneurs peu attentionnés !



Tous les déchets ne vont pas  
dans la même poubelle !  
Place chacun des déchets  
dans la poubelle qui lui correspond.



1

2

3

4

5

6

7

8

9

10

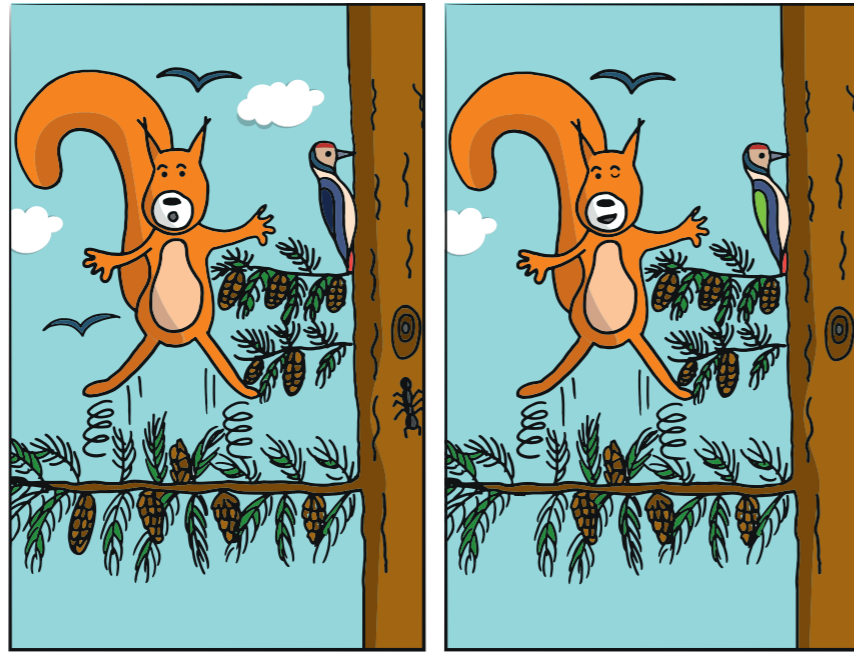
11

Verte : 2, 5, Jaune : 3, 7, 10, 11, Bleue : 4, 9, Grise : 1, 6, 8.

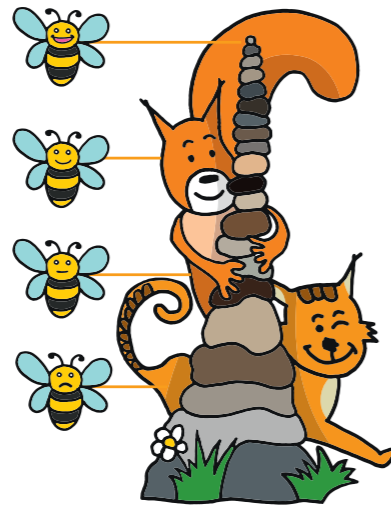


## JEUDI

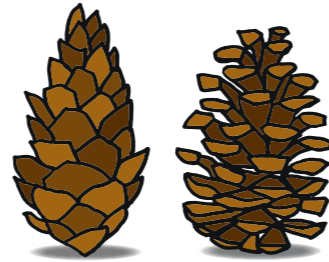
Trouve les 7 différences entre le premier dessin et le second ! ↓



1. Un nuage a disparu. 2. Stac l'écureuil fait un clin d'œil. 3. Stac l'écureuil fait un sourire. 4. Un oiseau a disparu. 5. Les plumes du pic sont devenues vertes. 6. La fourmi a disparu. 7. Une pomme de pin a disparu.



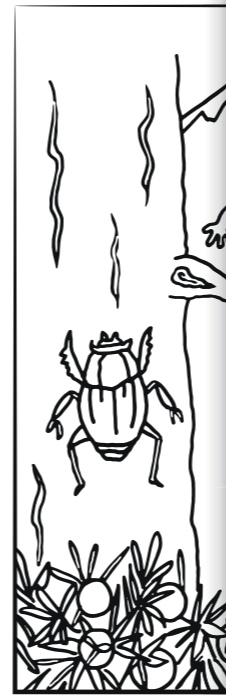
Petite énigme : comment les pommes de pin nous annoncent le temps qu'il va faire ? ↓



Quand il fait beau et que l'air est sec, les écailles de la pomme de pin restent ouvertes. Mais quand le temps devient humide, quand il pleut ou quand il neige, les écailles se referment. Ainsi, les graines que contient la pomme de pin sont protégées.

## VENDRE

Donne des  
et ses amis  
ci-dessous



1. Peux-tu reconnaître les animaux suivants ? Le lièvre, le renard, le hibou.
2. Trois objets ont été cachés dans le dessin.
3. Sais-tu identifier les plantes dans le bas du dessin ? Le genévrier et les saules.

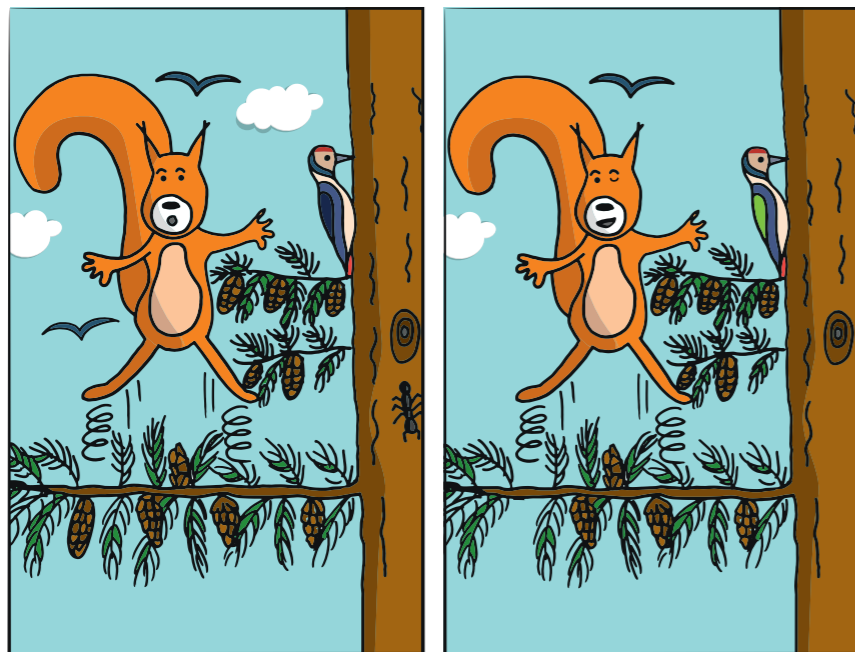
Arbre : l'écureuil, le hibou, le renard, le lièvre et une gourdou. La gentiane, l'edelweiss.

rabat

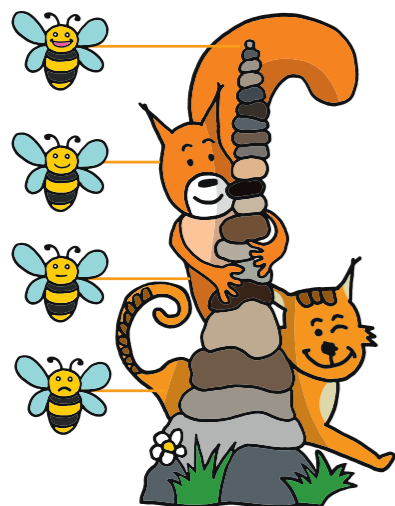


## JEUDI

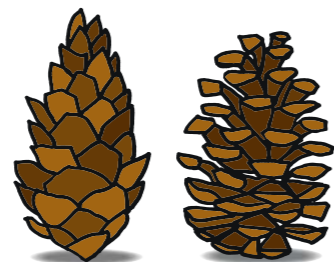
Trouve les 7 différences entre le premier dessin et le second ! ↓



1. Un nuage a disparu. 2. Stac l'écureuil fait un clin d'œil. 3. Stac l'écureuil fait un sourire. 4. Un oiseau a disparu. 5. Les plumes du pic sont devenues vertes. 6. La fourmi a disparu. 7. Une pomme de pin a disparu.



Petite énigme : comment les pommes de pin nous annoncent le temps qu'il va faire ? ↓



1. De haut en bas et de gauche à droite : l'écureuil, le hibou, le scarabée, le chevreuil, le lièvre et le renard. 2. Il y a une boussole, une casquette et une gourde. 3. De gauche à droite : le genévrier, la gentiane, l'edelweiss et les fraises des bois.

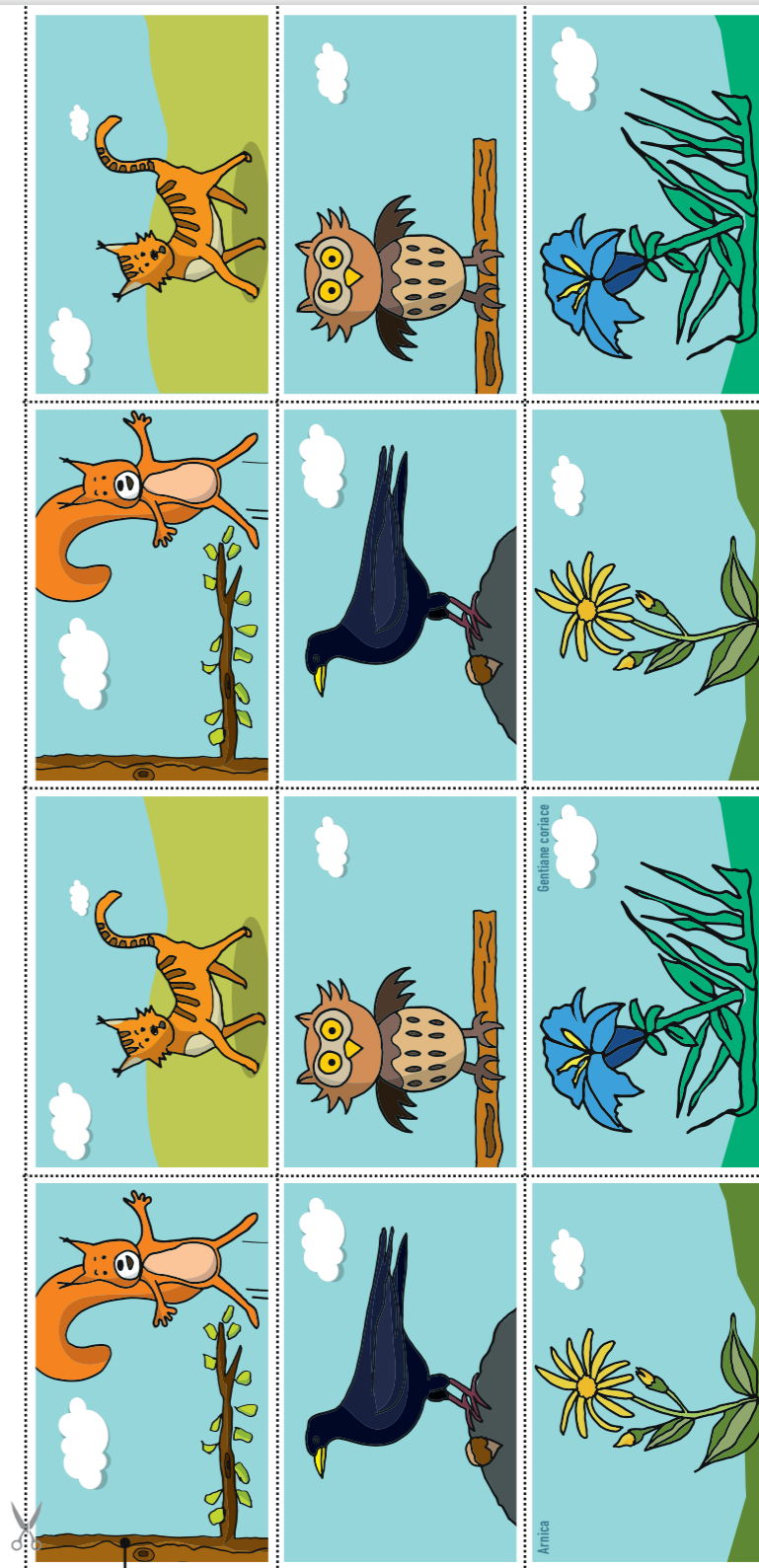
## VENDREDI

Donne des couleurs à Stac l'écureuil et ses amis et réponds aux questions ci-dessous ! ↓

Découpe les cartes et fabrique-toi un memory pour t'amuser avec la faune et la flore de montagne ! →



1. Peux-tu reconnaître dans le dessin les animaux suivants ? Le lièvre, le chevreuil, le scarabée, le renard, le hibou... et bien sûr Stac l'écureuil !
2. Trois objets ont été égarés dans la nature. Lesquels ?
3. Sais-tu identifier ces fleurs et ces fruits dans le bas du dessin ? L'edelweiss, la gentiane, le genévrier et les fraises des bois.



rabat ouvert

